

## 《清瀬内山グラウンドの使用について》

### 【コート利用上の注意】

1. コート内の飲料は水のみとし、それ以外の飲料・食事は禁止といたします。
2. 泥酔者、酒気を帯びてのプレー、上半身裸でのプレー又はその他公の秩序もしくは善良な風俗を害する恐れがあるプレーも禁止といたします。
3. 他の利用者へご迷惑をかけないよう、下記項目及ご利用時間は厳守でお願いいたします。
  - ・コート外でのボールの使用
  - ・グラウンド内での乗り物（キックボード等）
  - ・ゴミの放置（持ち帰りしてください）
  - ・クラブハウスの使い方（更衣室・シャワー等数が少ないので譲り合ってください）
  - ・危険行為、他のお客様にご迷惑となる行為
4. 喫煙は所定の喫煙所のみでお願いいたします。  
（※A面サッカー場入口・2階サッカー場B面側自動販売機横・2階野球場東側に設置しています）
5. 天災やその他やむをえない事情により施設の営業を休止することがあります。
6. 落とし物や忘れ物が多くなっております。お帰りの際は注意してお荷物のご確認をお願いいたします。
7. 下水処理場敷地内に落ちたボール等は各自で対応せず、下宿地域市民センターまでお問合せ下さい。  
（絶対に勝手に敷地内には入らないでください）※ボール回収後、下宿地域市民センターで2か月間保管されます。

### 【駐車場使用上の注意】

- ・ A面使用の場合・・・A面駐車場と新駐車をご利用下さい。
  - ・ B.C面使用の場合・・・水再生センター向かいの駐車場と新駐車をご利用下さい。
- ※新駐車場の場合・・・土・日・祝のみ開錠（平日は使用できません）
- ※マイクロバスをご利用の方はA面駐車場をご利用下さい。



### 【事前打ち合わせ】

利用にあたっては、「大会開催事前連絡票」を提出し、打合せを行ってください。シャトルバスの運行等も予定される場合がありますので、大会要項等を提出していただくようお願いします。

指定管理【HONDA ESTILO(株)】 所長：伊地知 副所長：丘 TEL042-493-4033 <https://kiyose-sports.com/>

下宿地域市民センター 8：30～21：30（月曜休み） クラブハウス管理人室 TEL042-497-2343

# 清瀬内山A面設営

## ●手順

- 1.使用開始時間より会場設営を行う。
- 2.倉庫内より用具を出す。 「用具などは必ず引継ぎをし元の位置に片すこと」

机2椅子6 ※ベンチはパイプ椅子使用

テクニカルエリア設置

コーナーフラッグ4

マーカークーン  
アップエリア設置

コーナーフラッグ下金具4

テント3張り 倉庫内にあるものを使用可能

担架 クラブハウスよりお声がけをしてお借りする

- 3.ベンチは会場内設置のもの利用

※担当審判団の更衣室2を使用していただく。

※選手の更衣室(シャワー) 1Fクラブハウス内を使用してください。

**夏場は本部・ベンチは水場の近くに設置**

## ●注意事項

※AED設置場所は1Fクラブハウスに常備している。要確認！！

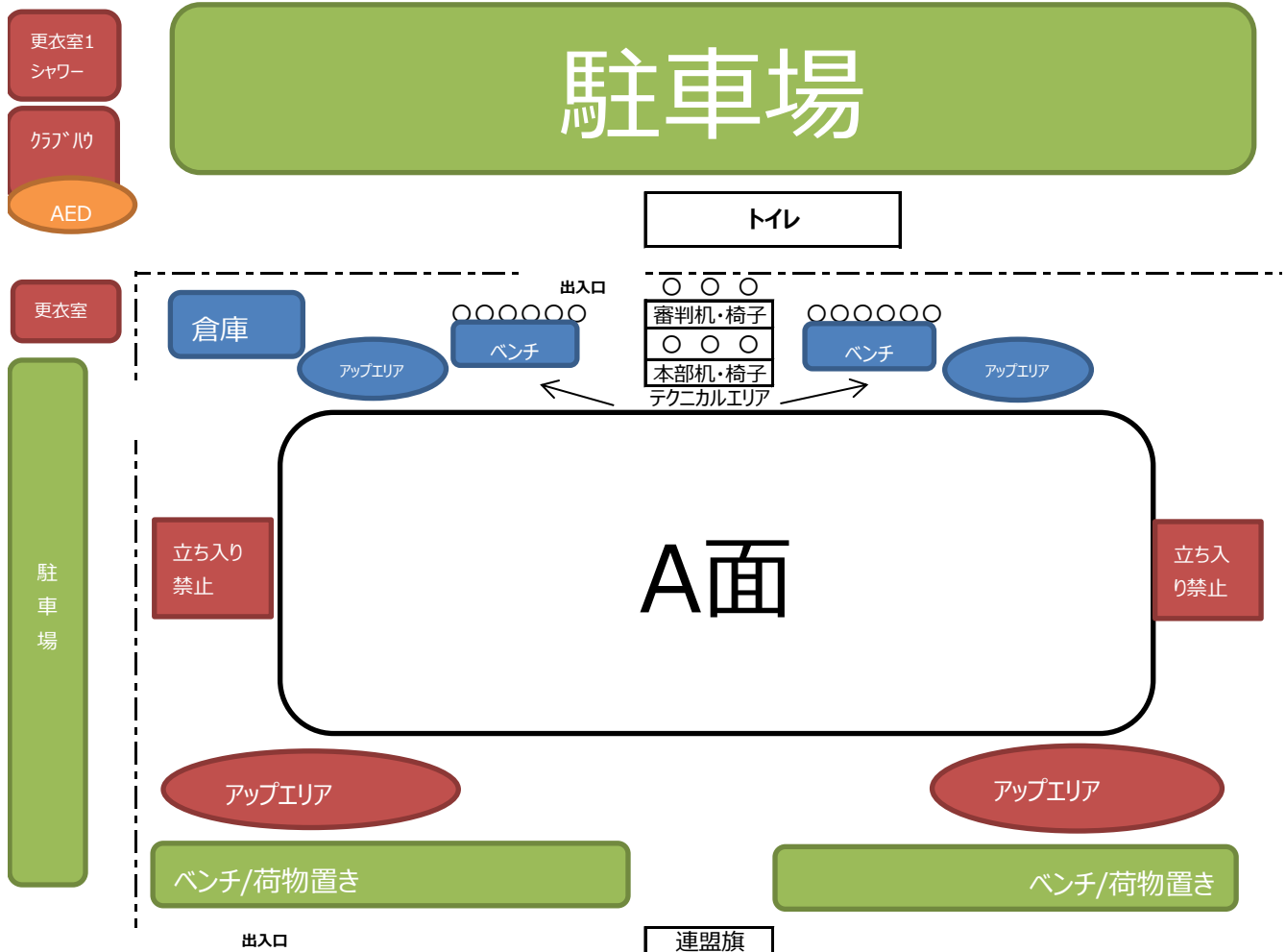
※会場内の青アップエリアは当該チームのみ(ボール使用禁止)、赤アップエリアは次の試合のチームのみ(ボール使用禁止)とする。

※グラウンド内は全て喫煙とし、ごみは必ず持ち帰ること。

※駐車場は、A面含めて4箇所あります。※別紙参照

救急搬送時の連絡先：042-491-0119 清瀬消防署

出入口



# 清瀬内山B/C面設営

## ●手順

1.使用開始時間より会場設営を行う。

2.B面前倉庫内より用具を出す。

「用具などは必ず引継ぎをし元の位置に片すこと」

**机2・椅子6**

**マーカーコーン** アップエリア設置

**コーナーフラッグ4**

**小カラーコーン** テクニカルエリア設置

**コーナーフラッグ下金具4** オレンジ

**テント3張り** 連盟保有のもの別紙参照

**担架**

**テント重り&横幕** 連盟保有のもの別紙参照

3.ベンチ（荷物置き含む）は会場内設置のもの利用

※担当審判団の更衣室は、B面倉庫となりのコンテナを使用していただく。

※選手の更衣室（シャワー） 1Fクラブハウス内を使用してください。

## ●注意事項

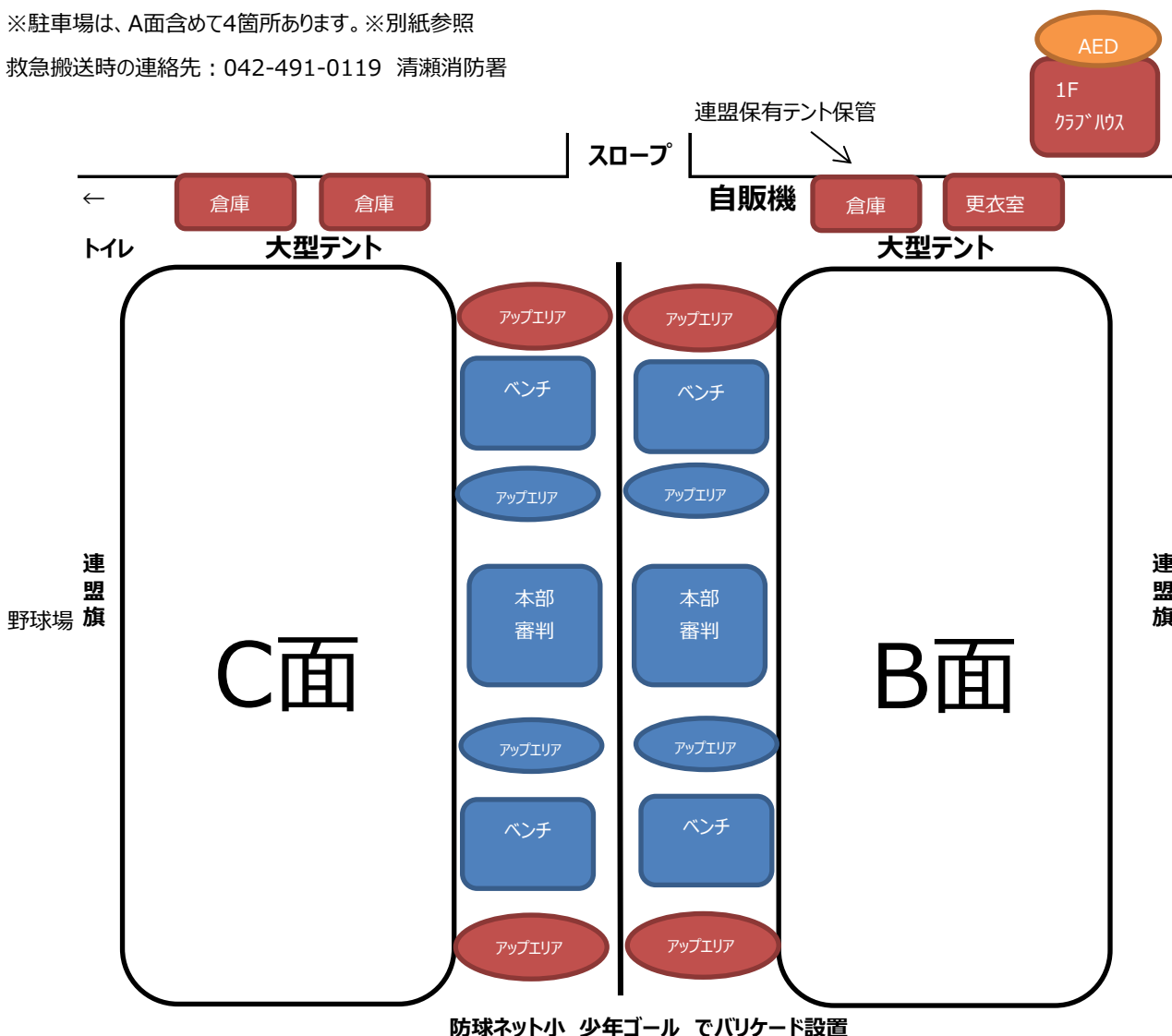
※AED設置場所は1Fクラブハウスに常備している。要確認！！

※会場内の青アップエリアは当該チームのみ（ボール使用禁止）、赤アップエリアは次の試合のチームのみ（ボール使用禁止）とする。

※グラウンド内は全て喫煙とし、ごみは必ず持ち帰ること。※ナイター点灯を早めたい際は管理人に申し出る。

※駐車場は、A面含めて4箇所あります。※別紙参照

救急搬送時の連絡先：042-491-0119 清瀬消防署



# 清瀬内山サッカー場 シニア連盟保有テント保管・使用

A/B/C面共用



テント使用例 C面



B面前倉庫 テント収納場所



B面前倉庫 テント・重り収納スペース



B面前倉庫 飲水用ブルーシート

# 清瀬内山サッカー場 クーリングブレイク&飲水時

A/B/C面共用

本部使用例 C面

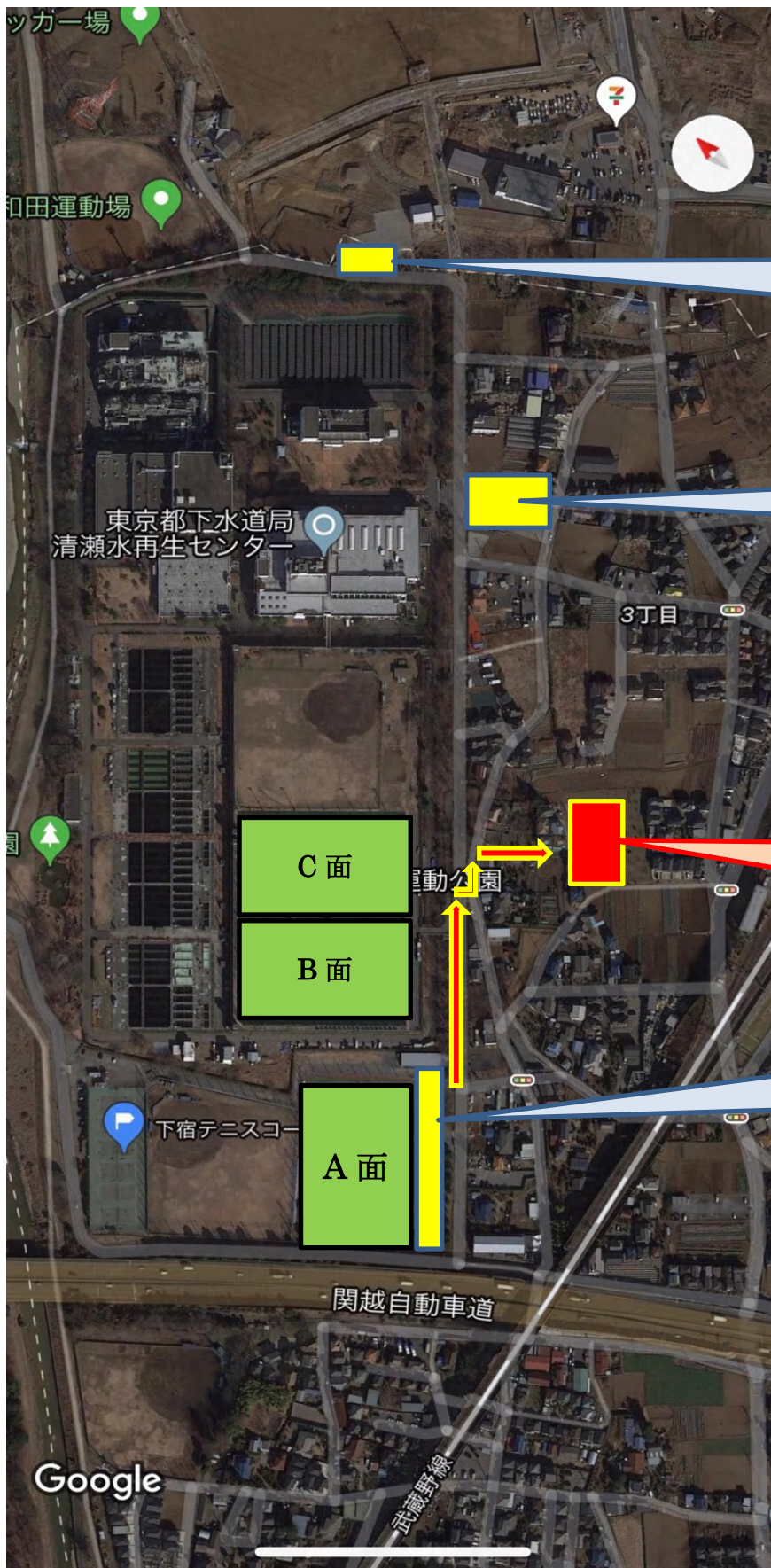


会場に許可を得て、ブルーシートを引き水以外の飲料水で対応してます  
ブルーシートテント保管場所に常備しております

ベンチ使用例 C面



# 【内山運動公園 駐車場案内図】



内山運動公園  
第二駐車場

内山運動公園駐車場  
水再生センター入り口前

内山運動公園  
新駐車場【70台】

サッカー場 A面  
駐車場







