

府中の森フィールド利用案内

種目：サッカー

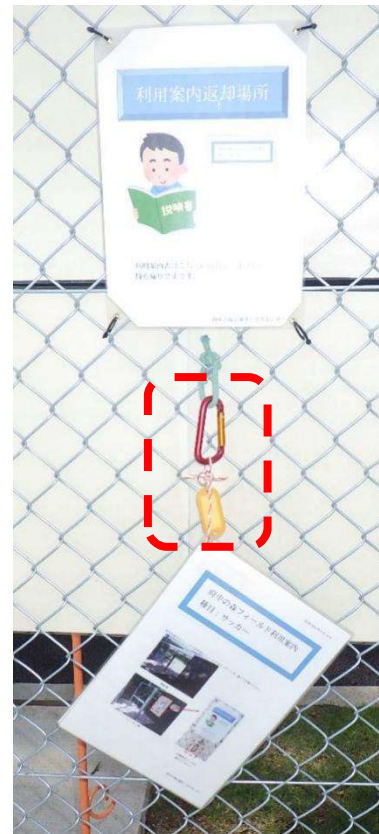
本利用案内はフィールド利用後にフィールド入口（ゲートA）掛けてお帰り下さい。



園路側



フィールド側



手順書をフックに掛けて下さい。

利用ルール

○全般的な利用に関する禁止事項

- ・球技場は観客席も含めて禁煙です。
- ・ペットの同伴はご遠慮ください。
(盲導犬、介助犬・聴導犬は除く。ただし、人工芝は入れません。)
- ・周辺園路でのウォーミングアップ・ボールの使用は事故の原因や通行の迷惑となるため禁止です。
- ・火気の使用は厳禁です。
- ・酒気を帯びた状態での利用、酒類の持ち込み、飲酒は禁止です。
- ・指定場所を除き、机・椅子の持込・設置は禁止です。やむを得ず設置する場合は、サービスセンターの指示に従ってください。

○人工芝内の利用に関する禁止事項

- ・人工芝エリアでは、トレーニングシューズ、人工芝対応スパイクをご利用ください。
- ・ハイヒールなど、靴底のとがった履物での立入りは禁止します。
- ・野球や陸上競技で使用されるような先端が鋭利なスパイクは使用できません。
- ・石灰等でのライン引き、ガムテープ等の貼付、杭やピンを打ち込む行為は禁止です。
- ・ハーフコート等の利用で新たなライン（エッグパウダー）を引く場合は、サービスセンターが指定した方法で引いてください。ただし、準備は利用者自らが行き、利用終了後は原状回復のうえ、サービスセンターに報告してください。

※ラインを消す参考時間（ラインは設置されているホースで散水して消去します）

ハーフコート1面：30分（含むホース設置・撤去・散水した水が浸透する時間）

- ・充填剤（ゴムチップ）を故意に掘り起こさないでください。
- ・故意でない場合であっても人工芝を汚損させた場合は、速やかにサービスセンターへ連絡し、利用者の負担で原状回復してください。
- ・落とし物によるけが防止のため、金属やプラスチック類などの固形物（イヤリング、指輪等の装飾品含む）、重量物の持ち込みは禁止です。
- ・人工芝エリア内には公園が準備している器具以外を設置することはできません。設置されている物以外を持ち込みたい場合は、必ず事前にサービスセンターへご相談ください。
- ・水・お茶の水分補給を除き、人工芝エリア内の飲食（スポーツドリンク、ガム、飴含む）は禁止です。
※スポーツドリンク等は人工芝の外で飲用してください。

○注意事項

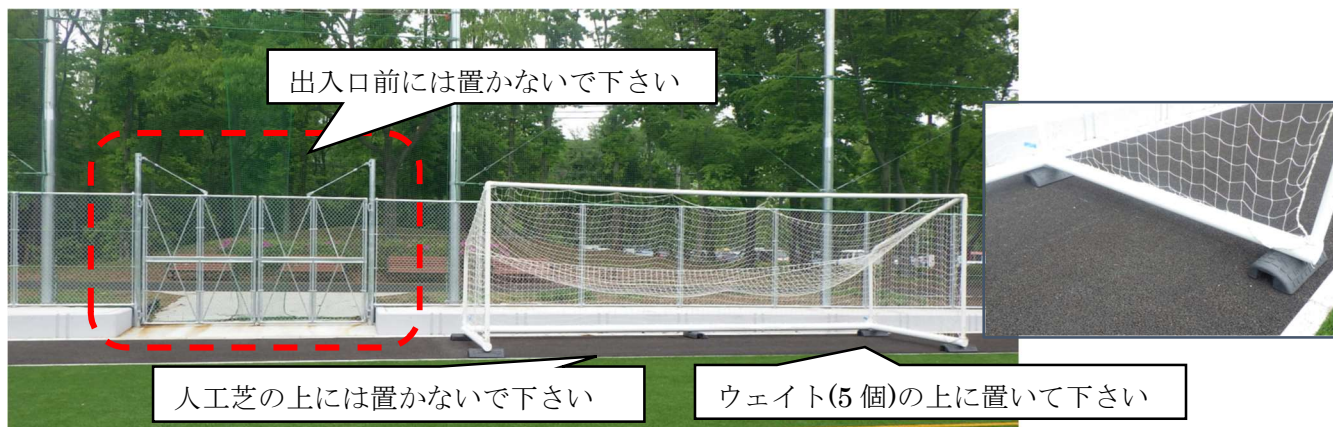
- ・観客席は有料となります。利用される場合は、都立公園スポーツレクリエーション予約システムから事前に予約を行ってください。観客席の無断利用はできません。
観客席：1時間 1,300円（1時間単位での利用が可能です。全観客席が利用可能となります。）
- ・観客席はサービスセンターで受付後に利用可能状態（立入禁止ロープの撤去）としますので、それ以降に利用してください。
- ・天候等により利用制限する場合があります。
- ・ゴミは全てお持ち帰りください。
- ・施設内でのケガ・事故・盗難等について、公園管理者は一切の責任を負いません。
貴重品・所持品の管理は各自で行ってください。
- ・ネットを越えたボール等により人や車・近隣のものを損傷させるなど、第三者に損害が生じた場合の責任は全て利用者の負担となります。
- ・サッカーゴール、ラグビーゴール等は、利用者が利用時間内に設置・片付けをしてください。使用後は元の場所に戻してください。
- ・サッカーゴールは転倒防止のため、必ずウエイトを設置してください。
- ・故意ではない場合でも、施設・備品等を破損・汚損させた場合は速やかにサービスセンターに連絡し、利用者の負担で原状回復してください。
- ・球技場内外で、フェンスや防球ネットに向かって故意にボールをけることは禁止します。
- ・入場の際は、シューズ等の土や泥類を十分に落としてから入場してください。
- ・退場の際は、体やシューズ等についた「ゴムチップ」を掃ってから退場してください。
- ・球技場内外で、フェンスや防球ネットに向かって故意にボールをけることは禁止します。
- ・人工芝エリア内には公園が準備している器具以外を設置できません。利用者の器具を設置する場合、事前に府中の森公園サービスセンターにご相談下さい。

必読

2. サッカーゴール設置場所

サッカーゴールは下記場所に戻して下さい。

次の利用者が来られている場合、終了 10 分前にはサッカーゴールを戻すか確認することをお勧めします。



観客席を背にして左側



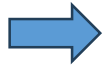
観客席を背にして右側

3. コーナーフラッグ設置

コーナーフラッグは観客席両サイドの倉庫にあります。



倉庫入口



倉庫入口を入って左側に電気のスイッチがあります。奥にコーナーフラッグ、設置金具があります。

※反対側の倉庫にもあります。



設置金具



カバー剥がす



ポール挿す



カバーかける



完成

4. 白線の引き方

倉庫内のラインカーにエッグパウダーを入れ引きます。

観客席を背にして右側の倉庫には巻き尺がありますのでご利用下さい。

少年サッカーコートの基準となるマークは人工芝に印してありますので、白線を引く際は参考にして下さい。



引いたライン

3m 後ろから見たライン

横から見たライン

白線は消すのに時間がかかります。

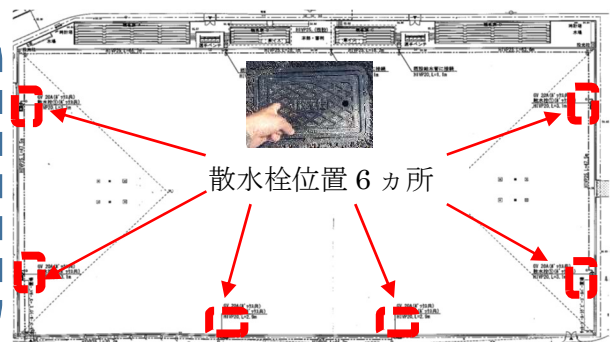
白線を消す説明書も読んだ上で白線を引くか
判断をお願いします。

5. 白線の消し方

倉庫内のホースをグラウンド内の散水栓に接続し、白線に水をまんべんなく掛けて消します。

散水栓は井戸水を利用しています。散水栓を利用する場合、井戸水のポンプを動かす必要がありますのでサービスセンターに申請して下さい。また、飲水はできません。

(1).ホースの移動



倉庫からホースを出し消すラインに近い散水栓まで移動します。

ホースは左右の倉庫に1台ずつ置いてあります。同時に2台利用できます。

(2)ホースと散水栓の接続

散水栓の蓋を開け、接続用ホースを下ろします。接続用ホースを散水栓とホースリールに接続します。



散水栓の蓋開ける



接続用ホースを下ろす



散水栓と接続



ホースリールと接続

(3)散水による白線消し

白線の位置までホースを引き出し移動します。散水栓の蛇口を開けて水を掛けます。



ホースを引き出し移動



水を掛けて白線を流す



ホースの先端を回すと

噴射の形状が変化します。

【ポイント】横から白線に水を掛けエッグパウダーを拡散させる事で白線が薄くなります。



水かけ直後



水かけ 10 分後



水かけ 20 分後

【注意事項】 1 m の白線を水で消す (拡散) のに約 1 分必要です。

少年用コート の白線を消す場合、30 分程度を見込んで下さい。

ホース設置及び水が引くまでの時間も見込んで白線を消す時間を見込んで下さい。

(4)ホース片付け

白線を消し終わったらホースを倉庫に移動して下さい。

ホースリールを巻き、引き出したホースを巻き取ります。

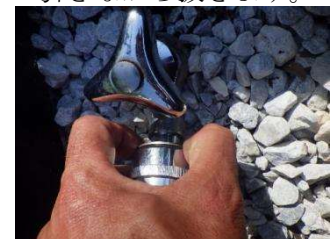


ホースリールを巻き、引き出したホースを巻き取ります。



接続用ホースを散水栓から外します。

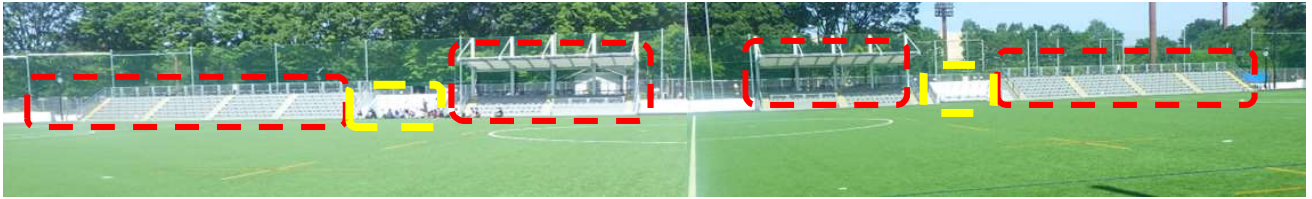
矢印の金具を手前に引きながら抜きます。



6. 観客席について

(1) サービスセンター営業時間内(8:30~17:30)

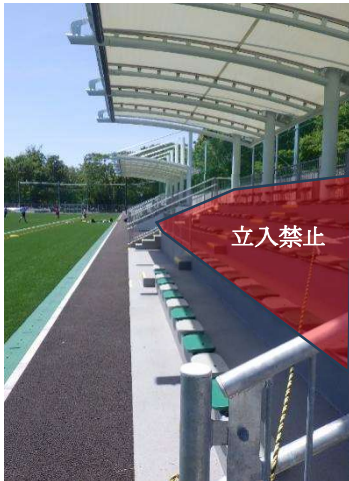
観客席のロープが張ってあるエリアは有料(1,300円/時間)での利用となっております。
利用されない方は立入をご遠慮願います。利用される方はサービスセンターまでお越し下さい。
サービスセンター受付後に係の物が観客席のロープを解放します。



観客席(有料)



選手用ベンチ(無料)



立入禁止



立入禁止

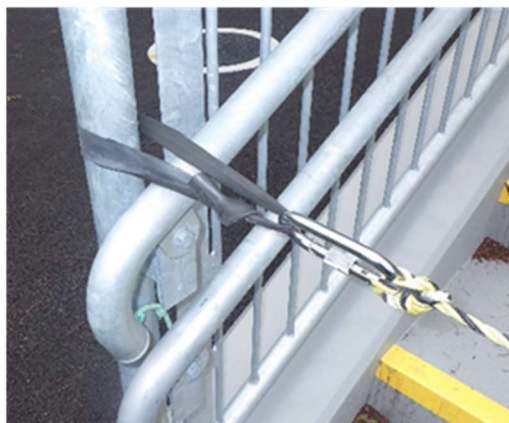
選手用ベンチは無料で利用可能です。移動して利用した場合、元の位置に戻して下さい。



選手用ベンチ

(2) サービスセンター営業時間外(17:30~19:00)

観客席のロープが張ってあるエリアは有料(1,300円/時間)での利用となっております。
利用されない方は立入をご遠慮願います。利用される方はサービスセンター内の夜間スポーツ受付までお越し下さい。
サービスセンターは営業時間外のため観客席のロープ解放とロープ貼りは利用者にてお願いします。



ロープ解放：観客席手すりに付いているゴムを伸ばして頂き金具を外して下さい。

ロープ貼り：観客席手すりに付いているゴムを伸ばして頂き金具を付けて下さい。

7. 備品について

得点盤、時計、マーカー、コーナーフラッグ等は無料をご利用下さい。

利用後は元の場所に戻して下さい。

(1)倉庫内（左右に同じものがあります）



マーカー20枚
(白線の代わりにご利用下さい)



コーナーフラッグ&設置金具

※万が一負傷した場合、担架も倉庫内に準備してあります。

(2)倉庫内（観客席を背にし右側の倉庫内）



時計

(3)倉庫横（観客席を背にし左側の倉庫横）



得点盤

(4)貸し出し品リスト

南側屋根なし観客席下倉庫

項	名称	数量	備考
1	巻き尺100m	1個	
2	ラインカー(青)	1台	
3	ラインカー(赤)	1台	
4	エッグパウダー	4体	白線用。
5	大時計	1台	
6	ラグビーゴールカバー(赤)(小)	4個	
7	散水ホースドラム	1台	
8	散水接続用ホース	1巻	
9	コーナーポール(黄)	3本	
10	ポール(白大)(ラグビー用)	14本	
11	ポール(白小)(ホッケー用)	2本	
12	ポール立て(赤カバー付き)	11個	
13	ポール立て(青)	2台	
14	フラッグ(白青)(サッカー用)	4枚	3枚実装
15	フラッグ(白水色)(ラグビー用)	14枚	
16	フラッグ(白紺)(ラグビー用)	2枚	
17	担架	1台	
18	マーカー(オレンジ)	10枚	
19	マーカー(ピンク)	10枚	
20	パイプ椅子	2脚	
21	テーブル(白)	1台	

北側屋根なし観客席下倉庫

項	名称	数量	備考
1	ラインカー(青)	1台	
2	エッグパウダー	5体	
3	台車	1台	
4	ラグビーゴールカバー(赤)(小)	4個	
5	散水ホースドラム	1台	
6	散水接続用ホース	1巻	
7	コーナーポール(黄)	5本	
8	ポール(白大)(ラグビー用)	14本	
9	ポール(白小)(ホッケー用)	2本	
10	ポール立て(赤カバー付き)	17個	
11	ポール立て(青)	2台	
12	フラッグ(白青)(サッカー用)	4枚	4枚実装
13	フラッグ(白水色)(ラグビー用)	14枚	
14	フラッグ(白紺)(ラグビー用)	2枚	
15	マーカー(オレンジ)	10枚	
16	マーカー(ピンク)	10枚	
17	ミニラグビー用ゴールフタ	8個	
18	ヘルメット	4個	

以上